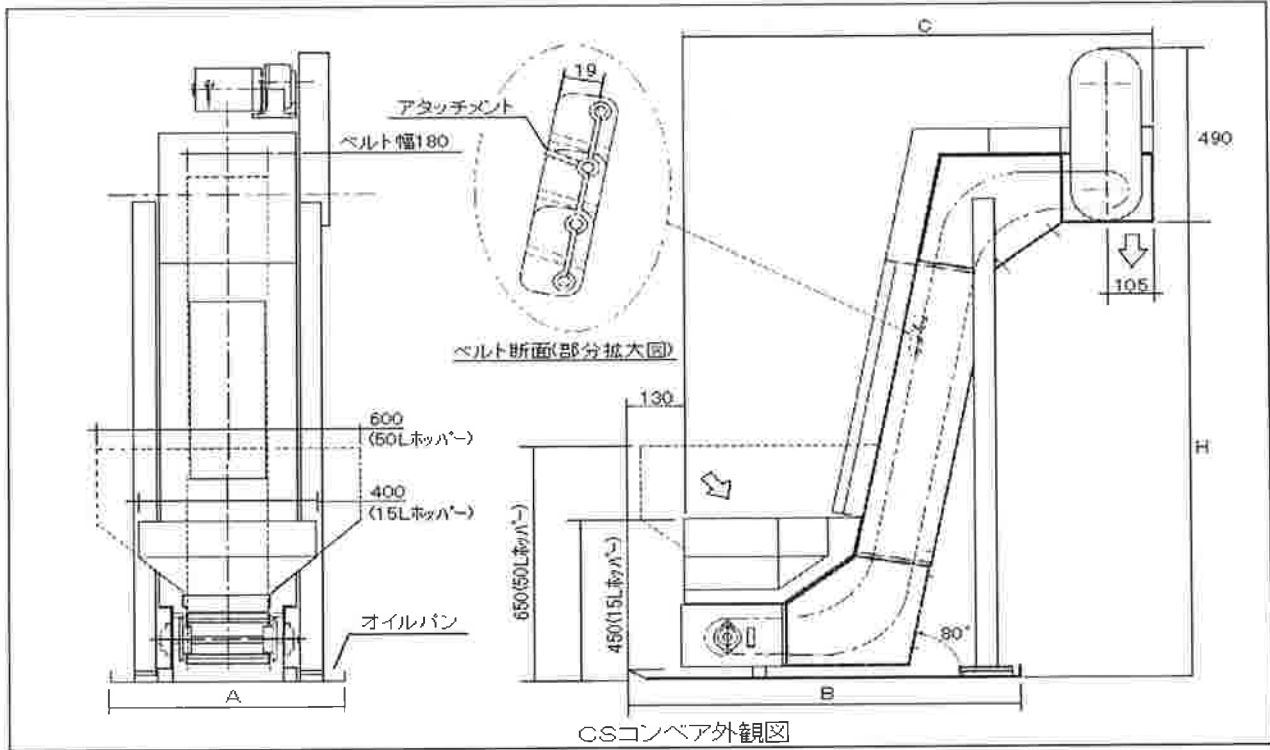


# CSコンベア

小物部品の搬送機



**Klc** キタサキ工業株式会社



H mm	ベルト幅 mm	A mm	B mm	C mm	傾斜角	ホッパー容量	モーター容量 kw	搬送速度 mm/sec	アタッチメント 取付ピッチ mm
1000	180	530	850	1020	80°	15リットル 50リットル	0.1	50,80,130	標準 120
1250			895	1065			0.1	(50Hz)	
1500			940	1110			0.1 or 0.2	60,95,160 (60Hz)	
1750			985	1155			0.1 or 0.2		
2000			1030	1200			0.2		

排出高さ H                      ホッパー容量                      搬送速度  
 型式                      CS180                      -                      1500                      -                      15                      -                      95

↑搬送高さは 50mm とびで指定。(最大 2800 まで)

	適用ワーク径	適用ワーク長さ
適用ワーク	φ3~20	1~30 mm

### CS コンベアの用途

- ・小物部品のパーツフィーダー等への高所搬送。

### CS コンベアの特長

- ・搬送ベルトはサイドプレートと併せ持つヒンジプレートを使用していますので、フレーム間のワークによるカミコミやR部ベルト間のすき間によるトラブルがありません。
- ・搬送ベルトの表面はディンプル加工されていますので油が付着しているワークでも確実な搬送が可能です。
- ・駆動軸とモーターの間にはトルクリミタを標準で取付けてあります。
- ・搬送部のベルトはヒンジカバーが取付けられていますので、簡単に目視確認が行えます。
- ・ベルト幅 230mm・380mmのタイプもあります。度、御見積致します。

代理店

製造・販売元

**キタサキ工業株式会社**

〒920-0346 石川県金沢市藤江南1丁目75番地

TEL 076-263-2207 FAX 076-231-0231